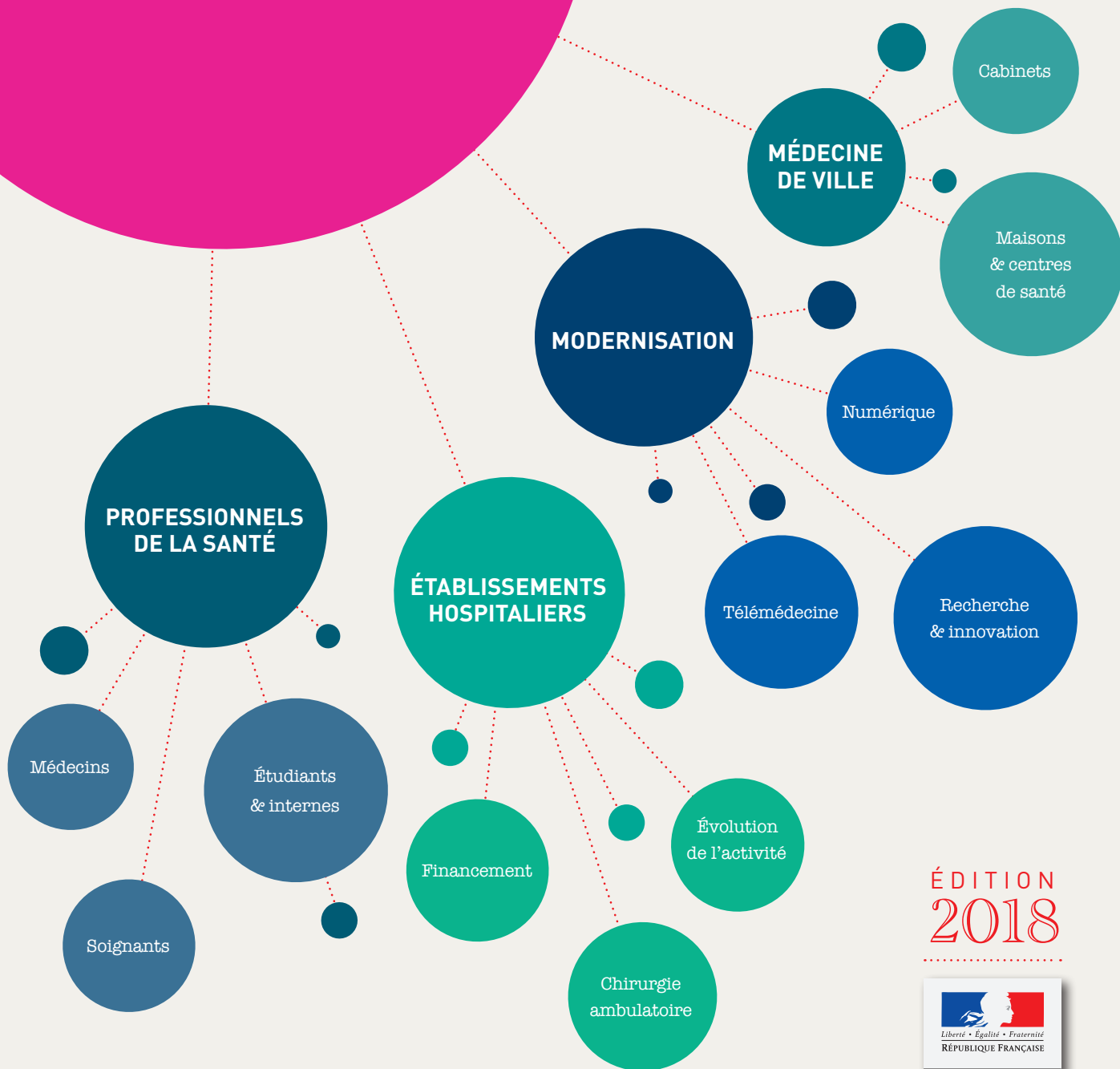


LES CHIFFRES CLÉS DE L'OFFRE DE SOINS



ÉDITION
2018



MINISTÈRE CHARGÉ
DE LA SANTÉ

.....	
LE SECTEUR HOSPITALIER	4
- La répartition des établissements par secteur	
- Les catégories d'établissements par secteur	
- Les coopérations en santé	
- Les prises en charge spécifiques	
.....	
L'ACTIVITÉ HOSPITALIÈRE	8
- La médecine chirurgie obstétrique (MCO)	
- La chirurgie ambulatoire	
- La médecine d'urgence	
- L'hospitalisation à domicile (HAD)	
- Les soins de suite et de réadaptation (SSR)	
- La psychiatrie	
.....	
LE SECTEUR DE VILLE	12
- Les structures	
- Les cabinets libéraux	
.....	
LES PROFESSIONNELS DE LA SANTÉ	14
- Les professions médicales	
- Les autres professions médicales	
- Les étudiants médicaux et les internes	
- Les auxiliaires médicaux	
- Les quotas des auxiliaires médicaux	
- Les personnels de direction	
- Le développement professionnel continu	
.....	
LE FINANCEMENT DES ÉTABLISSEMENTS DE SANTÉ	18
- L'objectif national de dépenses d'assurance maladie (ONDAM)	
- Les résultats financiers des hôpitaux publics	
.....	
L'ACCÈS AUX SOINS	20
- Les contrats d'engagement de service public (CESP)	
- Les contrats de praticien territorial de médecine générale (PTMG)	
- Les médecins correspondants du SAMU (MCS)	
- Les maisons de santé	
.....	
LA MODERNISATION ET L'INNOVATION	22
- La télémédecine	
- Les achats hospitaliers	
- La recherche	
- La transformation numérique de l'offre de soins	
.....	

Le secteur hospitalier

LA RÉPARTITION DES ÉTABLISSEMENTS PAR SECTEUR

45 % PUBLIC

22 % PRIVÉ D'INTÉRÊT COLLECTIF

33 % PRIVÉ À BUT LUCRATIF

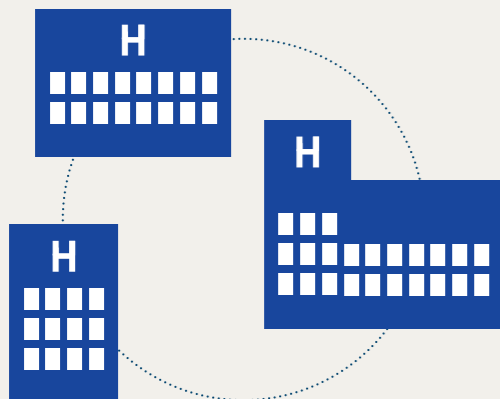
Source : DREES, Panorama des établissements de santé, édition 2017

LES CATÉGORIES D'ÉTABLISSEMENTS* PAR SECTEUR

SECTEURS	SITES	NOMBRE DE LITS	NOMBRE DE PLACES
PUBLIC	1 389	253 364	41 361
CENTRES HOSPITALIERS RÉGIONAUX ET/OU UNIVERSITAIRES (32 ENTITÉS JURIDIQUES)	178	73 111	9 825
CENTRES HOSPITALIERS DONT ANCIENS HÔPITAUX LOCAUX	962	145 289	16 586
CENTRES HOSPITALIERS SPECIALISÉS EN PSYCHIATRIE	96	25 304	14 433
AUTRES ÉTABLISSEMENTS PUBLICS	153	9 660	517
PRIVÉ D'INTÉRÊT COLLECTIF	691	57 384	13 489
ÉTABLISSEMENTS HOSPITALIERS D'INTÉRÊT COLLECTIF	670	54 653	12 748
CENTRES DE LUTTE CONTRE LE CANCER (18 ENTITÉS JURIDIQUES)	20	2 731	741
PRIVÉ À BUT LUCRATIF	1 009	97 497	17 939
ÉTABLISSEMENTS DE SOINS DE SUITE ET DE RÉADAPTATION	350	28 818	3 141
ÉTABLISSEMENTS DE SOINS DE COURTE DURÉE OU PLURIDISCIPLINAIRES	508	55 360	13 262
ÉTABLISSEMENTS DE LUTTE CONTRE LES MALADIES MENTALES	144	13 016	1 472
ÉTABLISSEMENTS DE SOINS DE LONGUE DURÉE	6	303	35
AUTRES	1		29
ENSEMBLE	3 089	408 245	72 789

Source : DREES, Panorama des établissements de santé, édition 2017

* sites géographiques



LES COOPÉRATIONS EN SANTÉ

135 GROUPEMENTS HOSPITALIERS
DE TERRITOIRE (GHT)
REGROUPANT **891** ÉTABLISSEMENTS

684 GROUPEMENTS
DE COOPÉRATION SANITAIRE (GCS)

Source : DGOS 2017

LES PRISES EN CHARGE SPÉCIFIQUES

135 UNITÉS NEURO VASCULAIRES (UNV)
POUR **150 000** AVC PAR AN

Source : DGOS 2017

28 CENTRES MÉMOIRE DE RESSOURCES
ET DE RECHERCHE (CM2R)

Source : Fédération nationale des CMRR

126 UNITÉS
COGNITO-COMPORTEMENTALES (UCC)
POUR LE SUIVI DE LA MALADIE D'ALZHEIMER

25 CENTRES EXPERTS
RÉGIONAUX PARKINSON

368 PERMANENCES D'ACCÈS
AUX SOINS DE SANTÉ (PASS)
DONT **44** PSYCHIATRIQUES
& **18** DENTAIRES

Source : DGOS 2017

110 ENTITÉS
DE DIALYSE
& **655** ANTENNES DE DIALYSE

Source : DREES

10 UNITÉS
POUR MALADES DIFFICILES (UMD)

170 UNITÉS SANITAIRES
EN MILIEU PÉNITENTIAIRE,
8 UNITÉS HOSPITALIÈRES
SÉCURISÉES INTERRÉGIONALES (UHSI)
& **9** UNITÉS HOSPITALIÈRES
SPÉCIALEMENT AMÉNAGÉES (UHSA)

23 FILIÈRES
ANIMANT UN RÉSEAU
DE **363** CENTRES DE RÉFÉRENCE
& **1 773** CENTRES
DE COMPÉTENCE
POUR **3** MILLIONS DE FRANÇAIS
CONCERNÉS PAR LES MALADIES RARES

935 SITES AUTORISÉS A TRAITER
LES CANCERS
POUR **400 000** NOUVEAUX
PATIENTS
PAR AN

37 CENTRES
SPÉCIALISÉS OBÉSITÉ (CSO)
& **5** CENTRES INTÉGRÉS (CIO)

235 STRUCTURES
DOULEUR CHRONIQUE (SDC)
POUR **227 000** PATIENTS
TRAITÉS PAR AN

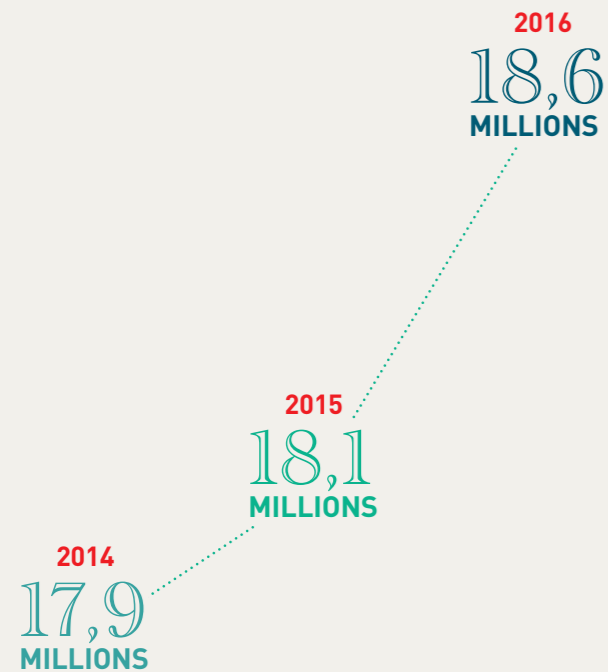
6 592 LITS DÉDIÉS
DE SOINS PALLIATIFS
& **430** ÉQUIPES MOBILES
DE SOINS PALLIATIFS

Source : DGOS 2017

L'activité hospitalière

LA MÉDECINE CHIRURGIE OBSTÉTRIQUE (MCO)

LE NOMBRE DE SÉJOURS MCO



12,2 MILLIONS DE PATIENTS

5,6 JOURS D'HOSPITALISATION EN MOYENNE

Source : chiffres clés ATIH 2016

LA RÉPARTITION DES LITS ET DES PLACES* PAR SECTEUR

	PUBLIC	PRIVÉ D'INTÉRÊT COLLECTIF	PRIVÉ LUCRATIF	TOTAL
LITS	148 223	17 429	50 947	216 599
PLACES	16 091	3 405	12 492	31 988

Source : SAE 2016 (données 2015)

* lit : capacité d'accueil en hospitalisation complète
place : capacité d'accueil à temps partiel

L'IMAGERIE MÉDICALE

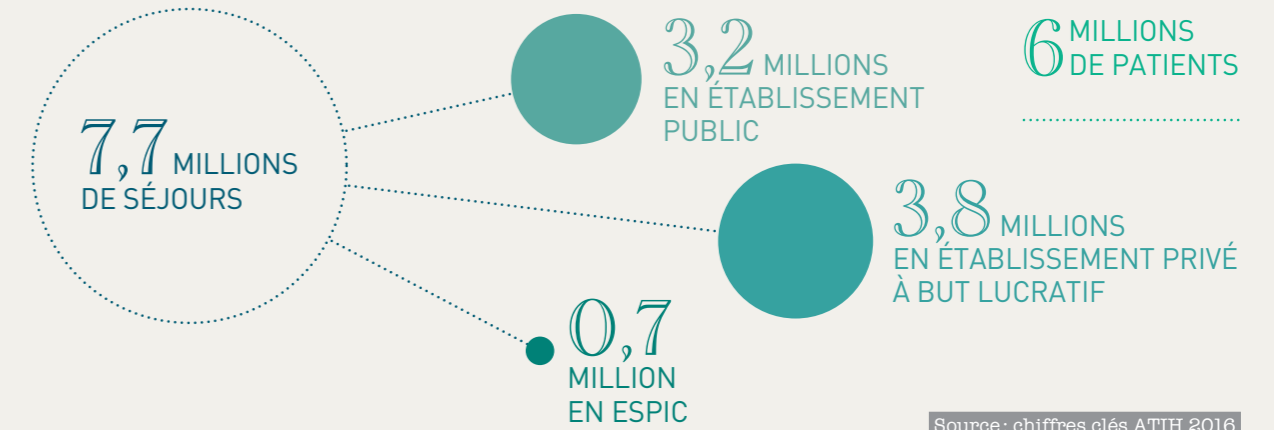
1143 SCANNERS

921 IRM

145 PET SCAN

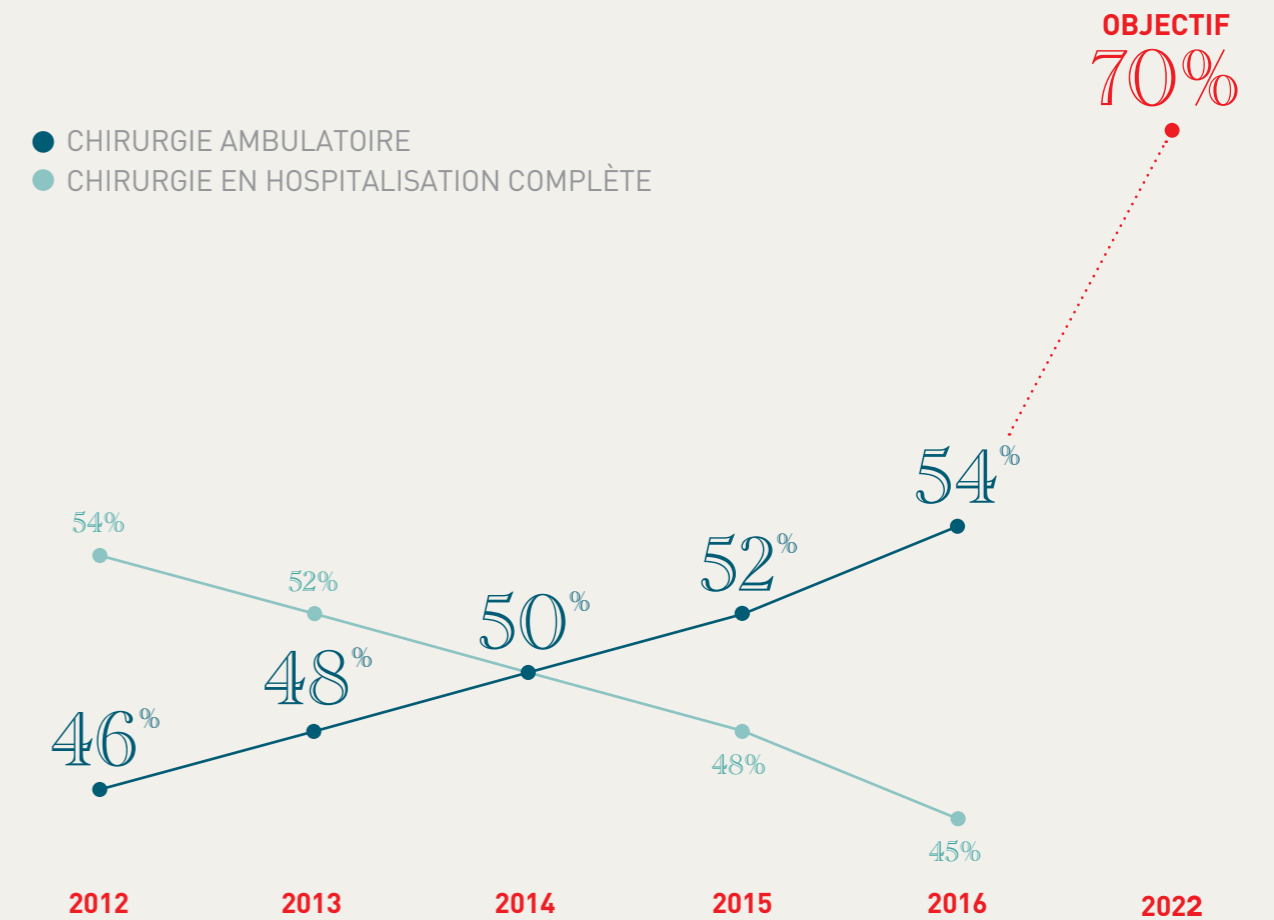
Source : DGOS 2017

LES PRISES EN CHARGE EN HOSPITALISATION AMBULATOIRE



Source : chiffres clés ATIH 2016

L'ÉVOLUTION DES TAUX DE RECOURS EN CHIRURGIE AMBULATOIRE ET EN HOSPITALISATION COMPLÈTE



Source : ATIH 2016

LA MÉDECINE D'URGENCE

645 STRUCTURES D'URGENCE
+ 95 PÉDIATRIQUES

104 SERVICES
D'AIDE
MÉDICALE
URGENTE

28
MILLIONS
D'APPELS
AYANT REÇU

466 SERVICES MOBILES D'URGENCE
ET DE RÉANIMATION (SMUR)
POUR 763 050 INTERVENTIONS

20,3 MILLIONS
DE PASSAGES AUX URGENCES
DONT 3,1 POUR DES PATIENTS
MINEURS

339 MAISONS MÉDICALES DE GARDE

580 MÉDECINS CORRESPONDANTS
DU SAMU (MCS)

Source : SAE Enquête / DGOS 2015

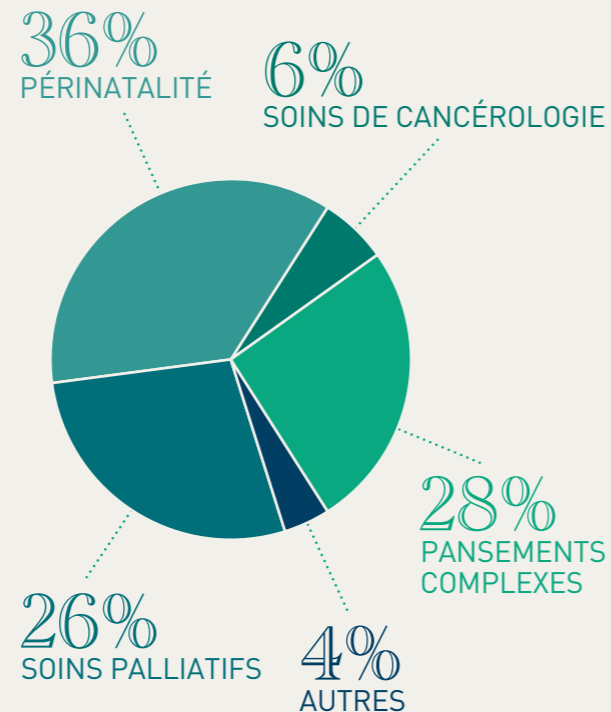
L'HOSPITALISATION À DOMICILE (HAD)

4,9 MILLIONS DE JOURNÉES

110 000 PATIENTS
PRIS EN CHARGE

27,6 JOURS D'HOSPITALISATION
EN MOYENNE

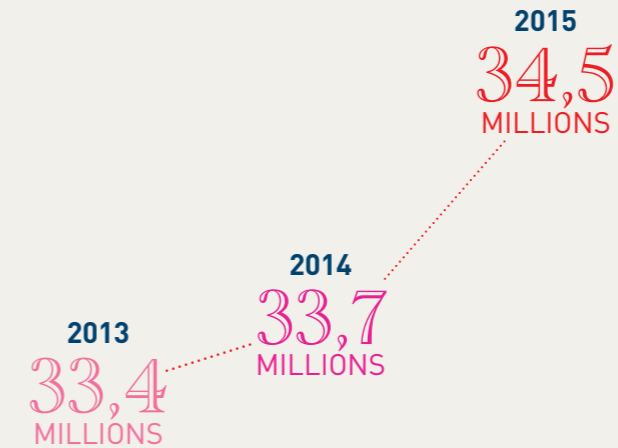
LA RÉPARTITION DES SÉJOURS EN HAD



Source : chiffres clés ATIH 2016

LES SOINS DE SUITE ET DE RÉADAPTATION

L'ÉVOLUTION DU NOMBRE DE JOURNÉES



996 000 PATIENTS

34,9 JOURS D'HOSPITALISATION
EN MOYENNE

Source : chiffres clés ATIH 2015

LA RÉPARTITION DES LITS ET DES PLACES* PAR SECTEUR

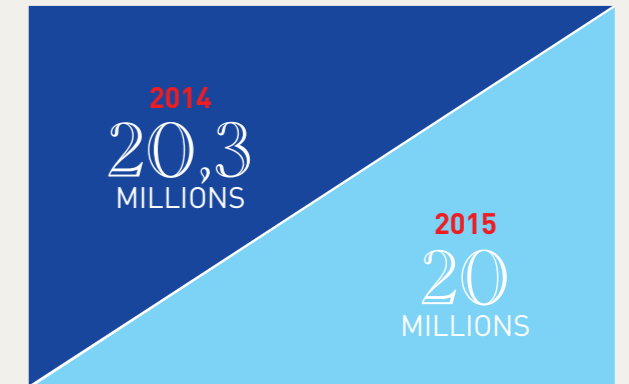
	PUBLIC	PRIVÉ D'INTÉRÊT COLLECTIF	PRIVÉ LUCRATIF	TOTAL
LITS	42 168	29 910	32 742	104 820
PLACES	3 017	4 709	3 577	11 303

Source : SAE 2016 (données 2015)

*lit : capacité d'accueil en hospitalisation complète
place : capacité d'accueil à temps partiel

LA PSYCHIATRIE

L'ÉVOLUTION DU NOMBRE DE JOURNÉES



417 000 PATIENTS HOSPITALISÉS
POUR

57,7 JOURS D'HOSPITALISATION
EN MOYENNE

2,1 MILLIONS DE PATIENTS EN AMBULATOIRE
POUR 21,1 MILLIONS D'ACTES

Source : chiffres clés ATIH 2015

LA RÉPARTITION DES LITS ET DES PLACES* PAR SECTEUR

	PUBLIC	PRIVÉ D'INTÉRÊT COLLECTIF	PRIVÉ LUCRATIF	TOTAL
LITS	37 161	7 421	13 281	57 863
PLACES	22 549	5 279	1 417	29 245

Source : SAE 2016 (données 2015)

Le secteur de ville

Aujourd'hui la prise en charge médicale passe par la détermination de parcours de soins associant étroitement les 3 secteurs hospitalier, de ville et médico-social. Des structures et des organisations spécifiques ont été mises en place pour assurer leur coordination.

LES STRUCTURES

910 MAISONS DE SANTÉ

1 933 CENTRES DE SANTÉ

DONT 350 PLURI-PROFESSIONNELS

565 RÉSEAUX DE SANTÉ EN 2015

30 PLATEFORMES TERRITORIALES D'APPUI (PTA)

65 COMMUNAUTÉS PROFESSIONNELLES TERRITORIALES DE SANTÉ (CPTS)



21 591 OFFICINES DE PHARMACIE

1 000 LABORATOIRES DE BIOLOGIE

Source: DGOS 2017

LES CABINETS LIBÉRAUX

48 700 CABINETS D'INFIRMIERS



37 000 CABINETS DE MASSEURS-KINÉS



36 500 CABINETS DE MÉDECINS



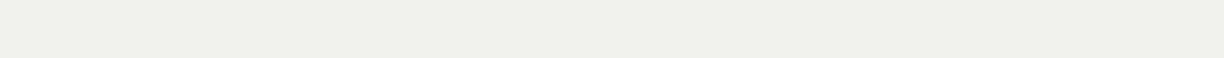
36 100 CABINETS DE CHIRURGIENS-DENTISTES



12 467 CABINETS DE PÉDICURES-PODOLOGUES



3 811 CABINETS DE SAGES-FEMMES

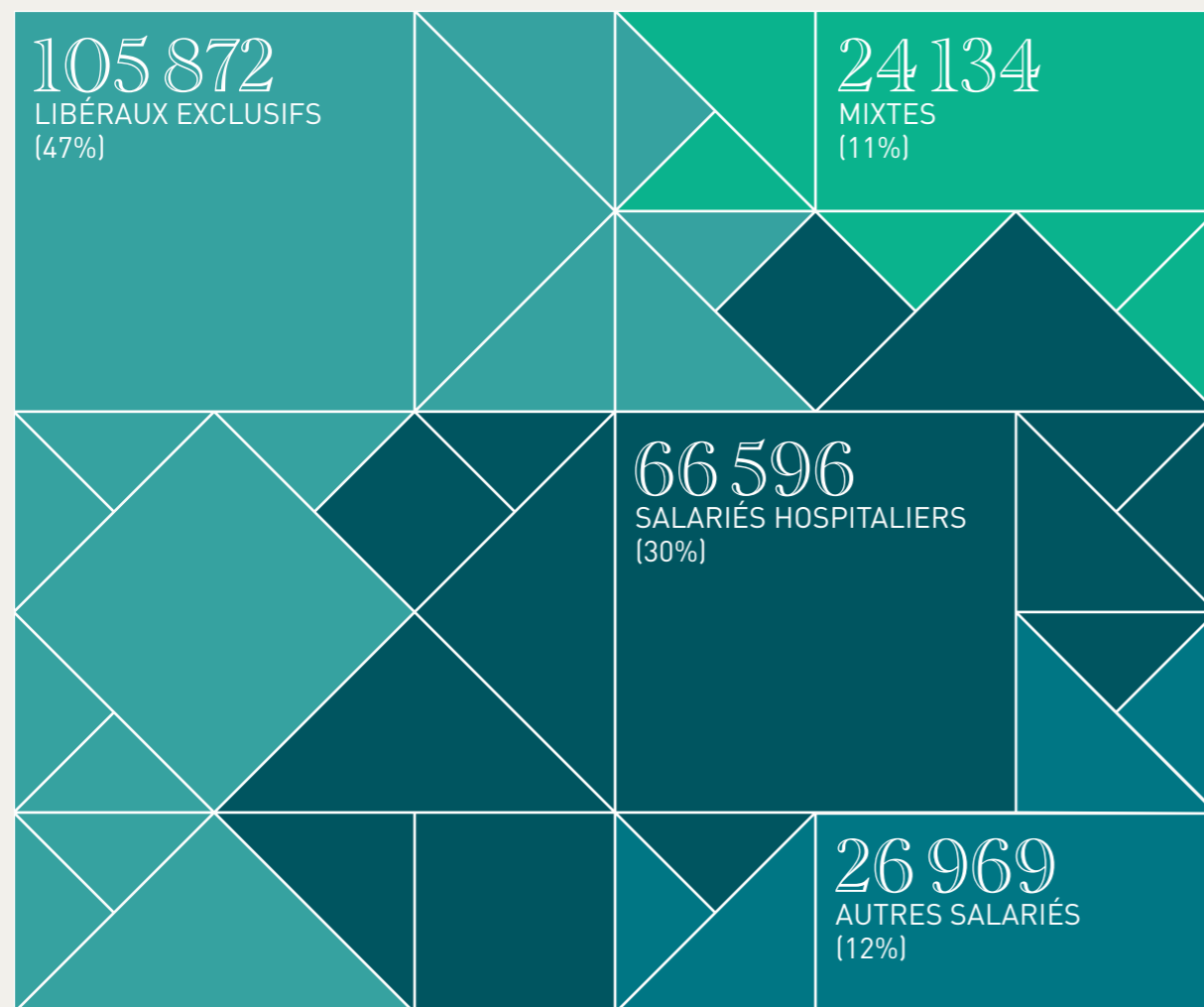


Sources : observatoire des métiers et professions libérales, ordre des infirmiers, ordre des pharmaciens, DREES

Les professionnels de santé

LES MÉDECINS

223 571 MÉDECINS
SOIT



Source: DREES, études et statistiques 2016

LES ÉTUDIANTS MÉDICAUX ET LES INTERNES

	NUMERUS CLAUSUS	ÉTUDIANTS	INTERNES
MÉDECINE	8 205	42 799	28 737
PHARMACIE	3 124	16 802	1 363
ODONTOLOGIE	1 203	6 446	311
MAÏEUTIQUE	991	4 011	
TOTAL	13 523	70 058	30 411

Source: DGOS 2017

LES AUTRES PROFESSIONS MÉDICALES

41 788 CHIRURGIENS-DENTISTES
DONT **34 903** LIBÉRAUX EXCLUSIFS
& **639** SALARIÉS HOSPITALIERS

74 489 PHARMACIENS
DONT **31 140** LIBÉRAUX EXCLUSIFS
& **8 927** SALARIÉS HOSPITALIERS

22 312 SAGES-FEMMES
DONT **4 171** LIBÉRALES
& **14 689** SALARIÉES HOSPITALIÈRES

Source: DREES 2016

LE TOP 6 DES ÉPREUVES CLASSANTES NATIONALES (ECN)

→ OPHTALMOLOGIE

129 POSTES POURVUS

→ CHIRURGIE PLASTIQUE, RECONSTRUCTIVE & ESTHÉTIQUE

27 POSTES POURVUS

→ MALADIES INFECTIEUSES & TROPICALES

49 POSTES POURVUS

→ MÉDECINE CARDIOVASCULAIRE

170 POSTES POURVUS

→ DERMATOLOGIE/VÉNÉROLOGIE

90 POSTES POURVUS

→ NÉPHROLOGIE

76 POSTES POURVUS

Source: DREES 2017

LES AUXILIAIRES MÉDICAUX

660 611 INFIRMIERS
DONT 116 800 LIBÉRAUX OU MIXTES
& 433 202 HOSPITALIERS EXCLUSIFS

86 459 MASSEURS-KINÉS
DONT 69 006 LIBÉRAUX
OU MIXTES & 13 972 HOSPITALIERS EXCLUSIFS

34 498 MANIPULATEURS RADIO
DONT 26 875 HOSPITALIERS EXCLUSIFS

10 417 ERGOTHÉRAPEUTES
DONT 1 012 LIBÉRAUX
OU MIXTES & 6 017 HOSPITALIERS EXCLUSIFS

11 074 PSYCHOMOTRICIENS
DONT 2 016 LIBÉRAUX
OU MIXTES & 3 112 HOSPITALIERS EXCLUSIFS

24 466 ORTHOPHONISTES
DONT 19 820 LIBÉRAUX
OU MIXTES & 4 646 SALARIÉS

4 409 ORTHOPTISTES
DONT 2 876 LIBÉRAUX
OU MIXTES & 1 533 SALARIÉS

3 264 AUDIOPROTHÉSISTES
DONT 1 148 LIBÉRAUX
OU MIXTES & 2 116 SALARIÉS

390 000 AIDES-SOIGNANTS

Sources : DREES/ADELI et INSEE

LEURS QUOTAS D'ENTRÉE EN FORMATION

30 947 INFIRMIERS

2 756
MASSEURS-KINÉS

919 PSYCHOMOTRICIENS

841 ORTHOPHONISTES

409 ORTHOPTISTES

244 AUDIOPROTHÉSISTES

Source : DGOS 2017



LE DÉVELOPPEMENT PROFESSIONNEL CONTINU

2 007 ORGANISMES HABILITÉS À
PROPOSER DES ACTIONS DE DPC

14 974 ACTIONS DE DPC PUBLIÉES EN 2017

132 759 PROFESSIONNELS DE SANTÉ
DIFFÉRENTS INSCRITS EN 2017

Source : ANDPC 2017

LES PERSONNELS DE DIRECTION

2 981 DIRECTEURS D'HÔPITAL

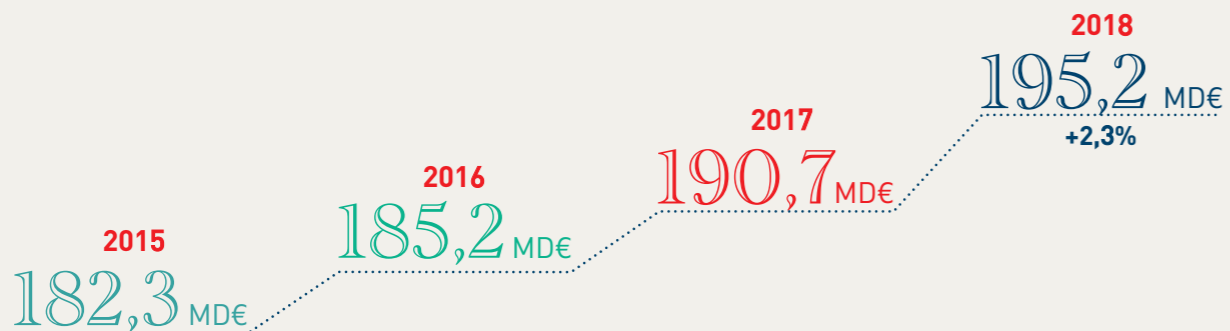
1 837 DIRECTEURS D'ÉTABLISSEMENT
SANITAIRE, SOCIAL ET MÉDICO-SOCIAL

792 DIRECTEURS DES SOINS

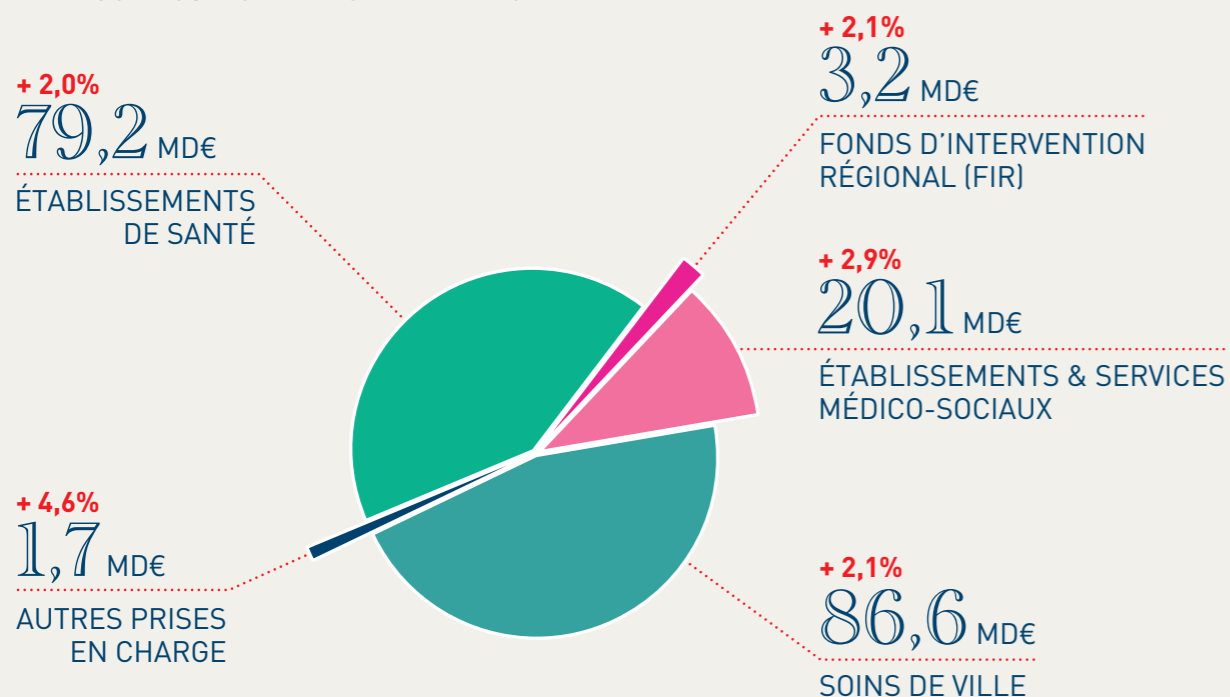
Source : CNG, rapport d'activité 2015

Le financement des établissements de santé

L'OBJECTIF NATIONAL DE DÉPENSES D'ASSURANCE MALADIE (ONDAM)

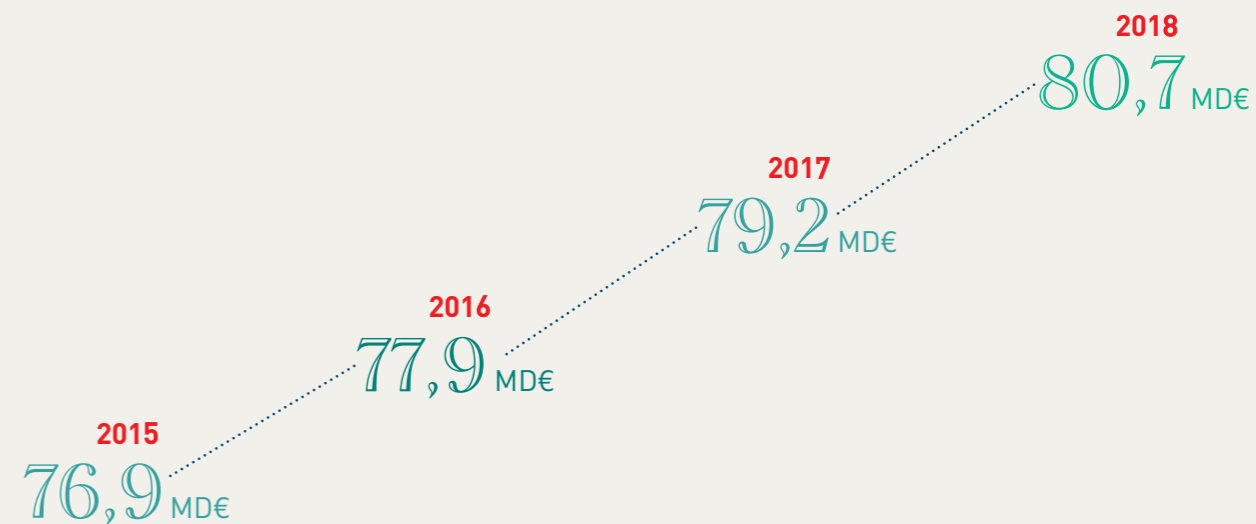


LA DÉCOMPOSITION DE L'ONDAM EN 2017



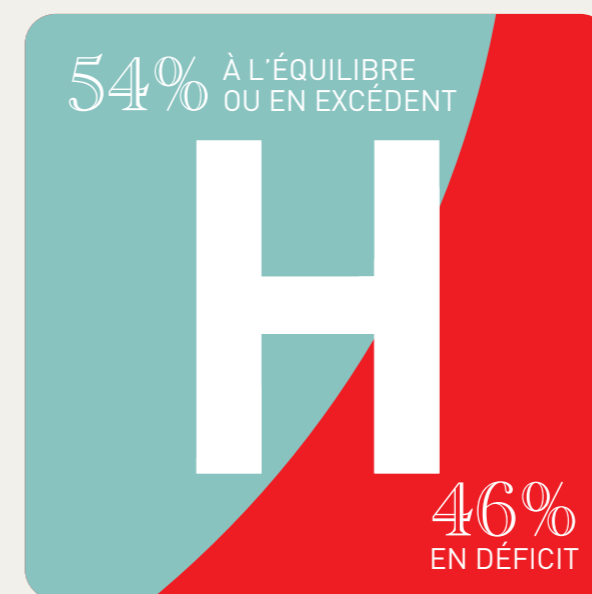
Source: DSS 2016

L'ÉVOLUTION DE L'ONDAM HOSPITALIER



Source: DSS 2016

LES RÉSULTATS FINANCIERS DES HÔPITAUX PUBLICS EN 2016



14% DES ÉTABLISSEMENTS CONCENTRENT 80% DU DÉFICIT

Source: DGOS 2017

LES MÉDICAMENTS

7,1 MDE DE CONSOMMATION ANNUELLE DE MÉDICAMENTS EN ÉTABLISSEMENT DE SANTÉ (POUR 20,7 MDE EN OFFICINE)

DANS LES ÉTABLISSEMENTS MCO, LES MÉDICAMENTS ANTICANCÉREUX REPRÉSENTENT 56% DES DÉPENSES

Source: cour des comptes

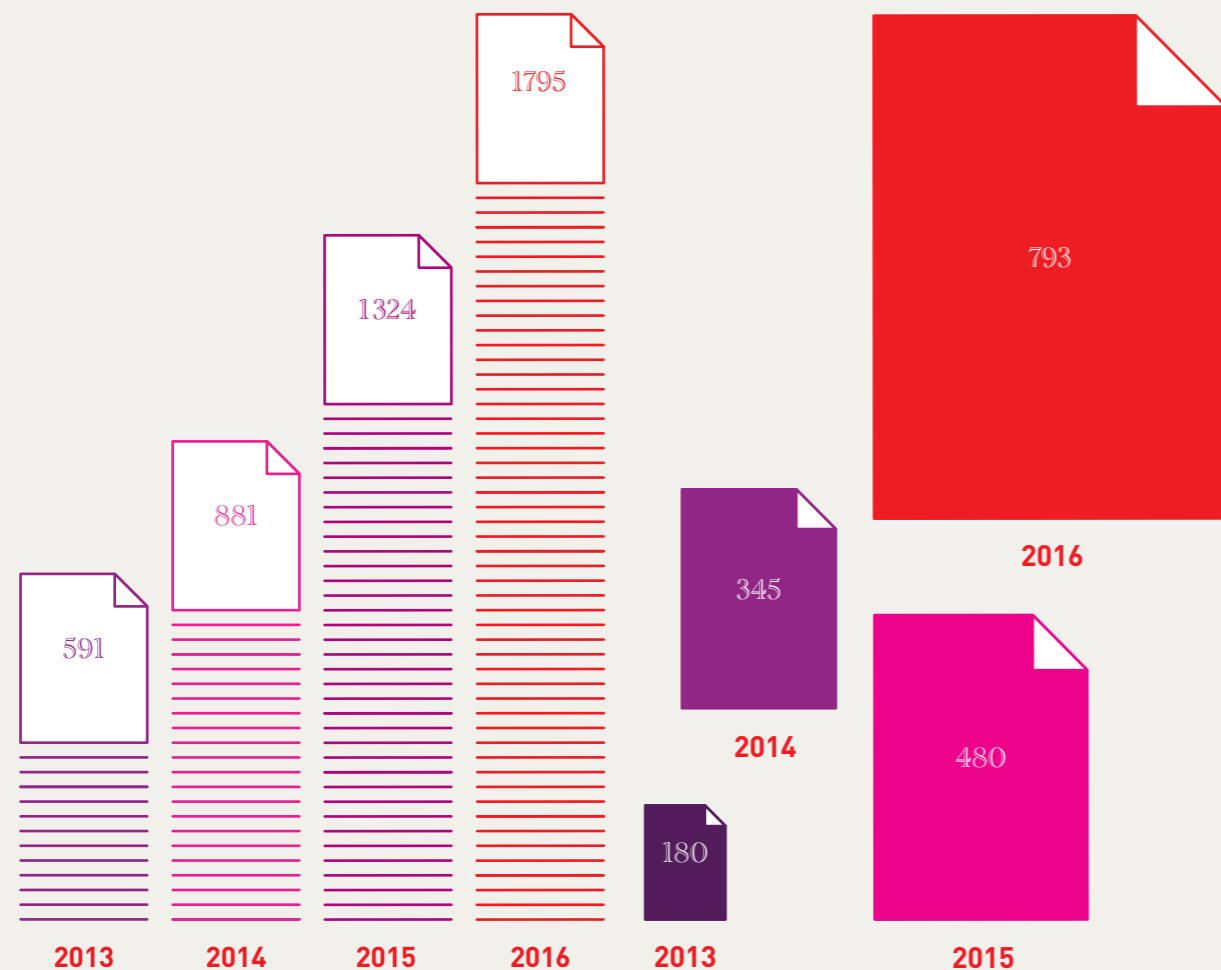
L'accès aux soins

2 281 CONTRATS
D'ENGAGEMENT
DE SERVICE PUBLIC (CESP)

800 CONTRATS
DE PRATICIEN TERRITORIAL
DE MÉDECINE GÉNÉRALE (PTMG)

L'ÉVOLUTION DU NOMBRE DE CONTRATS

L'ÉVOLUTION DU NOMBRE DE CONTRATS



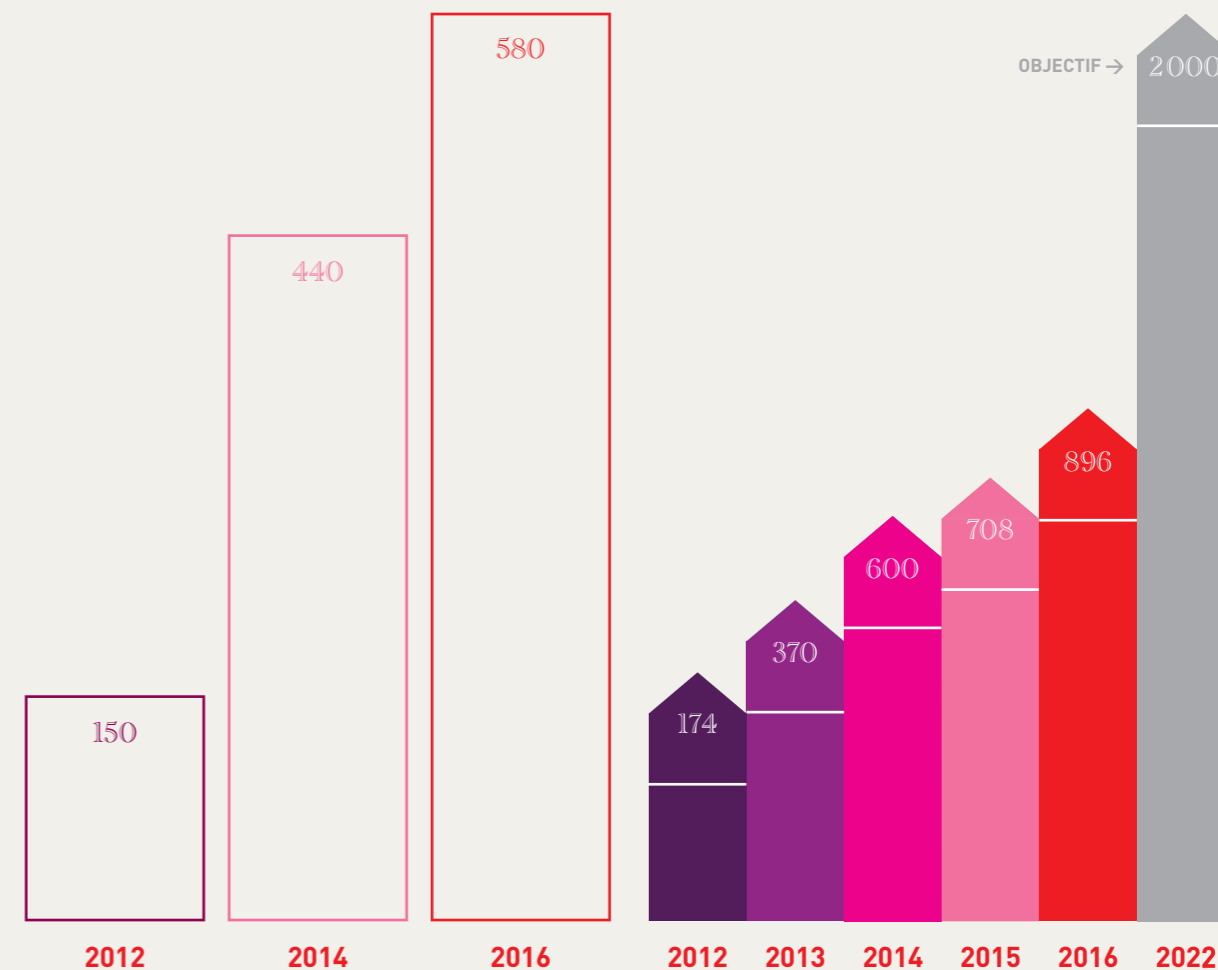
Source: DGOS 2017

580 MÉDECINS
CORRESPONDANTS DU SAMU (MCS)

910 MAISONS DE SANTÉ

L'ÉVOLUTION DU NOMBRE DE MÉDECINS

L'ÉVOLUTION DU NOMBRE DE STRUCTURES



Source: DGOS 2017

La modernisation et l'innovation

LA TÉLÉMÉDECINE

2,5 MILLIONS DE PATIENTS
PRIS EN CHARGE EN TÉLÉMÉDECINE
AVEC L'EXPÉRIMENTATION ÉTAPES

195 PROJETS DE TÉLÉMÉDECINE
FINANCÉS PAR LES ARS
DONT **80 %** IMPLIQUENT
AU MOINS UN ÉTABLISSEMENT DE SANTÉ
& **42 %** IMPLIQUENT
LA MÉDECINE DE VILLE

LES ACHATS HOSPITALIERS

18 MD€ DE DÉPENSES ANNUELLES
PAR LES HÔPITAUX
DONT **60 %** D'ACHATS MÉDICAUX

842 M€ DE GAINS POUR 2012/2014
& **1,44** MD€ ATTENDU POUR
2015/2017 GRÂCE AU PROGRAMME PHARE

LA RECHERCHE

1,6 MD€
DE FINANCEMENT DES ACTIVITÉS
DE RECHERCHE, D'ENSEIGNEMENT
ET D'INNOVATION RÉPARTI
SUR **117** ÉTABLISSEMENTS DE SANTÉ

228 STRUCTURES D'APPUI
À LA RECHERCHE
DANS PLUS DE **75** ÉTABLISSEMENTS
DE SANTÉ

319 PROJETS SÉLECTIONNÉS
DANS LE CADRE DU PROGRAMME
HOSPITALIER DE RECHERCHE CLINIQUE
ET DE 4 AUTRES PROGRAMMES*
POUR **135** M€

Source : DGOS 2017

*PRT, PRME, PREPS, PHRIIP



LA TRANSFORMATION NUMÉRIQUE DE L'OFFRE DE SOINS

41 % DES ÉTABLISSEMENTS DE SANTÉ
ONT DES PRESCRIPTIONS INFORMATISÉES
DE MÉDICAMENTS, DE BIOLOGIE, D'IMAGERIE
ET D'ACTES INFIRMIERS



90 % DES ÉTABLISSEMENTS
DE SANTÉ ONT UN
DOSSIER PATIENT ÉLECTRONIQUE

263,5 M€ DÉLÉGUÉS
ENTRE 2013 & 2017 AU TITRE
DU PROGRAMME HÔPITAL NUMÉRIQUE

882 ÉTABLISSEMENTS
DE SANTÉ ENGAGÉS
AUTOUR DE **1238** PROJETS

5 PROJETS PILOTES POUR LE PROGRAMME
TERRITOIRE DE SOINS NUMÉRIQUE (TSN)
REPRÉSENTANT **80** M€ ENTRE 2014 & 2017

Source : DGOS



DIRECTION GÉNÉRALE DE L'OFFRE DE SOINS (DGOS)

14, AVENUE DUQUESNE
75350 PARIS 07 SP

01 40 56 60 00
WWW.SOLIDARITES-SANTE.GOUV.FR
